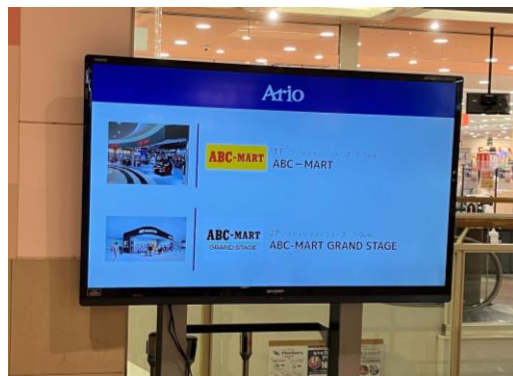


アリオ亀有 店舗情報

アリオ亀有 サイネージ種別



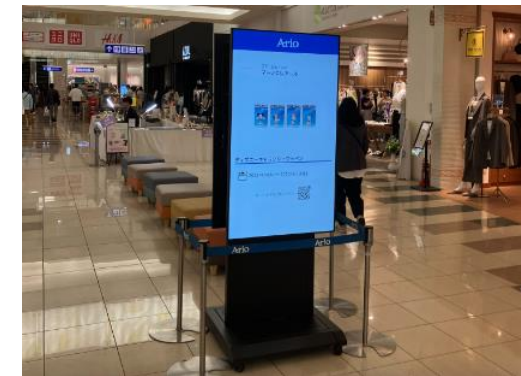
① 60インチ/横小型/非固定式



② 85インチ/横中型/非固定式



③ 49インチ/横小型/非固定式



④ 55インチ/縦小型/非固定式

アリオ亀有 サイネージ設置場所

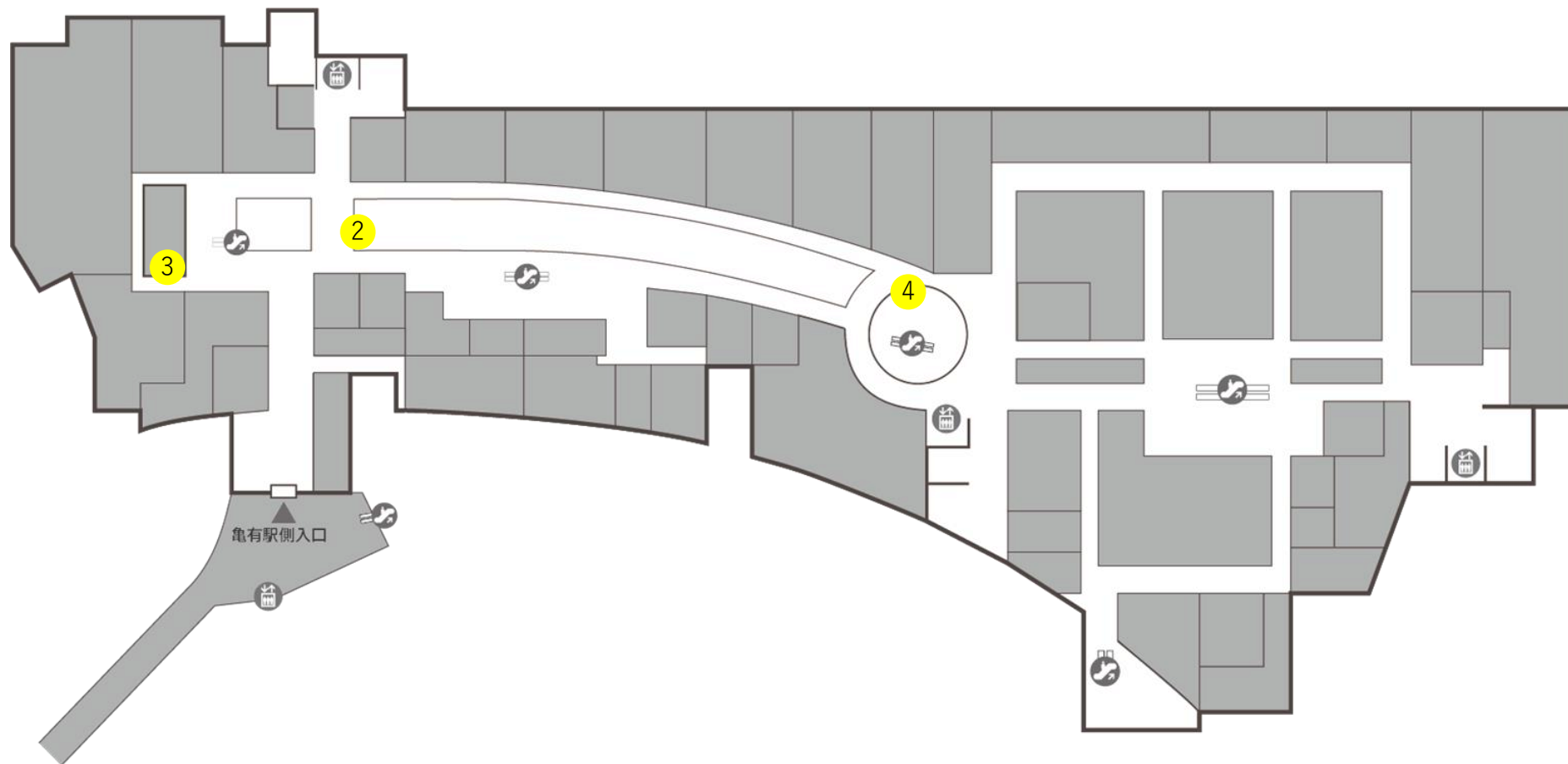
1F



※非固定式のモニターは店舗の状況により場所を移動させる場合があります。

アリオ亀有 サイネージ設置場所

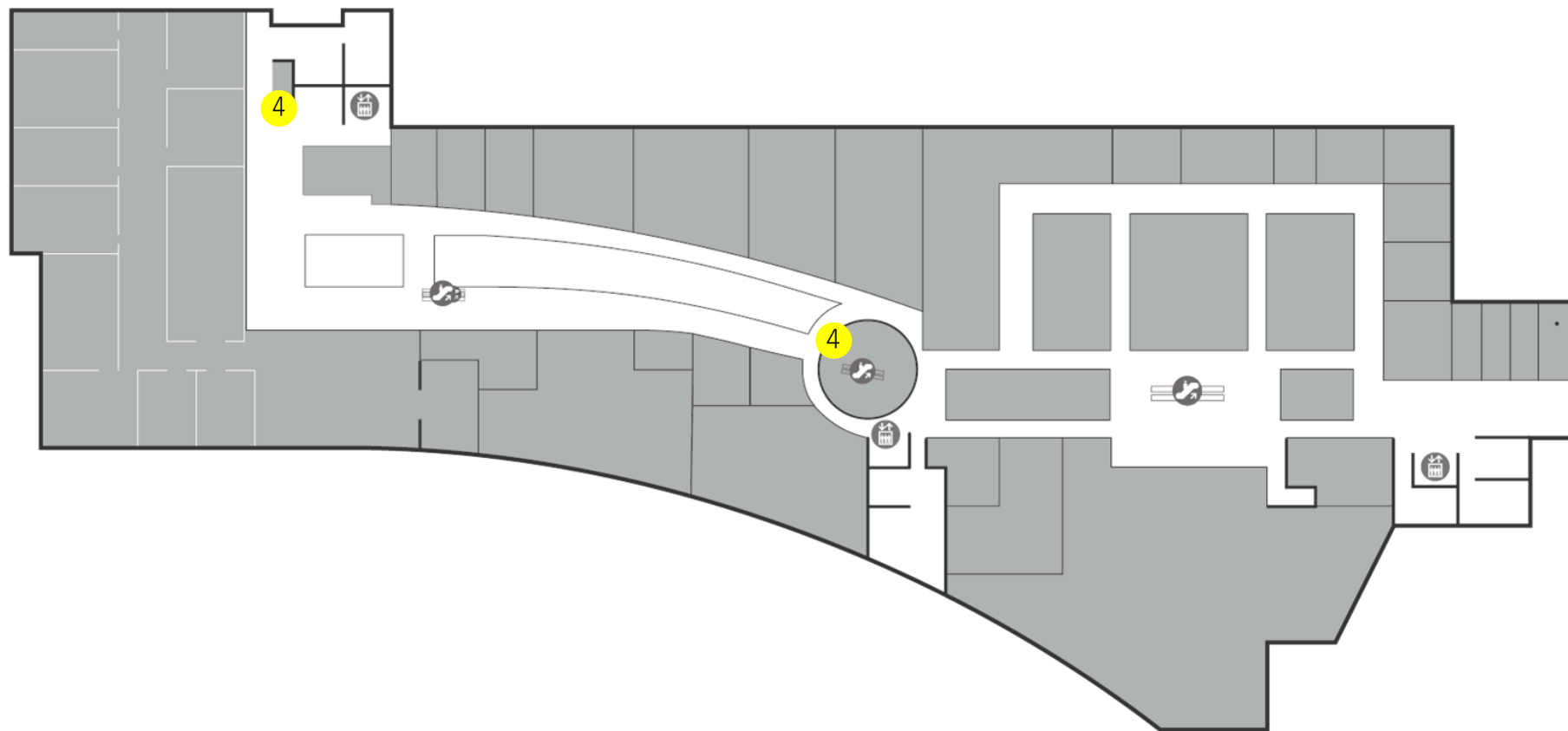
2F



※非固定式のモニターは店舗の状況により場所を移動させる場合があります。

アリオ亀有 サイネージ設置場所

3F



※非固定式のモニターは店舗の状況により場所を移動させる場合があります。

アリオ亀有 サイネージ詳細

モニターNO	設置場所	縦・横	サイズ	台数	固定・可動
1	1F フードコート前 1F サニーコート	横 / 16:9	60インチ	2	非固定式
2	2F コンコース	横 / 16:9	85インチ	1	非固定式
3	1F インフォメーション前 2Fウィンドコートオアシス	横 / 16:9	49インチ	2	非固定式
4	各階 コンコース	縦 / 9:16	55インチ	9	非固定式

アリオ亀有 サイネージ放映料

掲出内容	掲載箇所	放映単位	放映回数	期間	放映料金(税別)
①～④ 館内全体放映	1F～2F 計14台	15秒/枠	1,000回程度/月 ※営業時間により変動	1か月	200,000円～

入稿規定

動画	データ形式	MP4	
	解像度	横	16:9 1920×1080px
		縦	9:16 1080×1920px
	コーデック	h.264、h265	
	音声	AAC、MP3	
	音量ピーク値	-12dB	
	ビットレート	10Mbps以下	
静止画	データ形式	JPEG、GIF、PNG(RGB)	

- ・30秒の広告の場合は、2枠の扱いとなります。
- ・放映期間、枠数、複数モールでの放映、金額などは応相談。
- ・施設の特性上、一部モニタにおいてイベント実施の際やフロア閉鎖時、緊急時などに放映されない場合があります。

サイネージ広告に関するお問い合わせ先



株式会社クリエイトリンク

株式会社クリエイトリンク

〒140-8450

東京都品川区南大井6-27-18 日立大森第二ビル8階

リテールメディア部 広告担当

TEL 03-5493-6374 E-mail ad.media@scl.7andi.co.jp